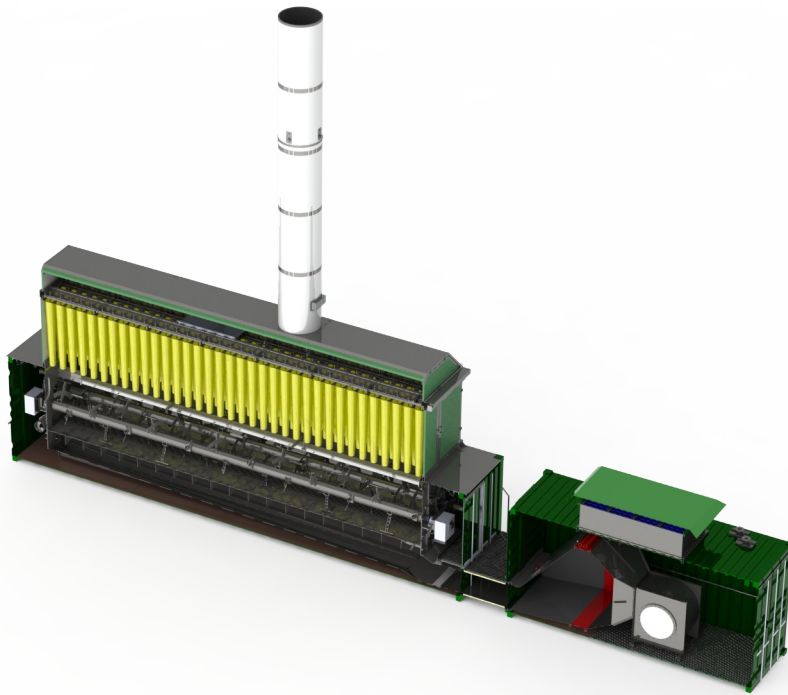


RHINO® Kommunal 10.000 Plus



Anwendung:

- >> Trocknung von Gärresten
- >> Trocknung von Klärschlamm
- >> Trocknung von Lebensmitteln

Vorteile:

- >> Nutzung der Restwärme
- >> Reduktion des Volumens
- >> Reduktion der Entsorgungskosten
- >> Geringe Staubbelastung
- >> Robuste Technik

Technische Daten RHINO® Kommunal 10.000 Plus:

Maße (inkl. Abluftrohr):	19,5 x 2,45 x 13,2 m (LxBxH)
Heißwasserzufuhr:	DN 80 / PN10 *
- Nenn-Durchflussmenge:	20 - 30 m ³ /h
- Max. Druckverlust:	1,0 bar in der Zuführung
- Wärmeabnahme:	250 - 700 kW **

Abluftvolumenstrom:	>30.000 m ³ /h
Stromabnahme durchschnittlich:	41 kW
Empfohlene Vorsicherung:	120 Ampere
Leistungsquerschnitt des Kabels:	Durch Fachmann zu ermitteln
Netzwerkanschluss:	CAT 7

Option Flüssigeintrag

- Anschlussposition:	oben auf Container
- Rohrenndurchmesser:	DN 80 / PN10
- Externe Pumpenleistung:	25 - 150 l/min
- Maximale elektrische Leistung Pumpe:	3 kW

Option Feststoffeintrag

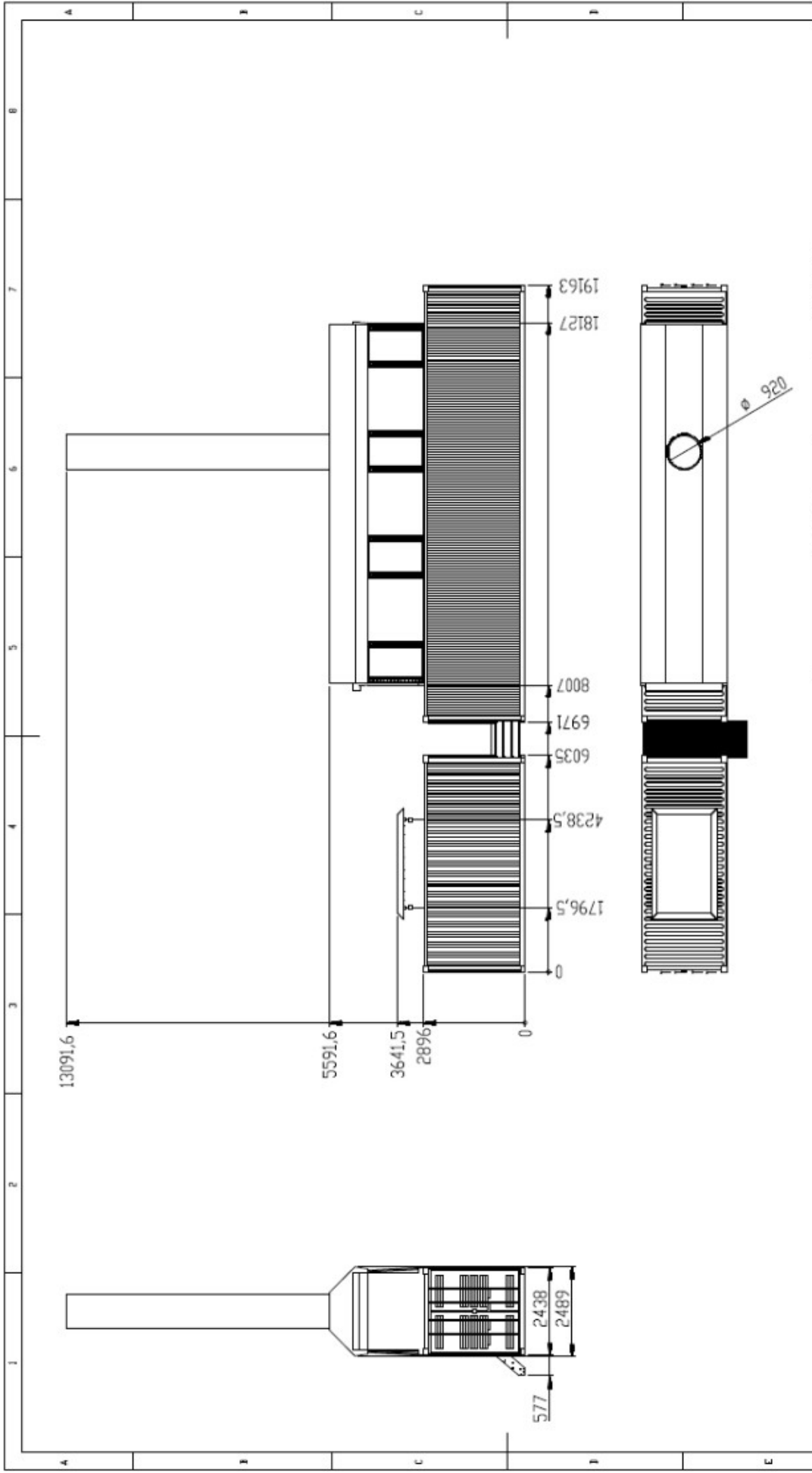
- Eintragsöffnung oben auf Container:	Rund Di = Ø 345mm
- Externe Zuliefergeschwindigkeit:	min. 5 - max. 15 x Trocknerdurchsatzleistung

Abluftrohr:	8.000 mm ab Oberkante Filtereinheit
Regenschutz erforderlich:	Nein, bei Stillstand empfohlen

Austragsleistung:	100 l/min, diskontinuierlich
-------------------	------------------------------

*Entlüfter sind bauseits an der höchsten Stelle vorzusehen, Absperrventile und ein Rückschlagventil im Rücklauf sind kurz vor dem Container zu installieren.

**In Abhängigkeit der Luftdurchlässigkeit und des Anteils der Trockensubstanz im Substrat, der Vorlauftemperatur, der Außentemperatur und der Luftfeuchtigkeit der angesaugten Luft.



WENN NICHT ANIERS ANGELEBEN Abmessungen sind in Millimetern	DN 1000 D12 Sphärendreh DN ex 100 300 C Abmessungen nach DIN EN 10523-1	MATERIAL / MATERIAL Projektionsmethode nach DIN EN 15001-1	REZEPHUNG Standard
	MME J.Gerdauen J.Gerdauen	MME 13.03.2019 13.03.2019 27.02.2020	MME Standard
RHS Maschinen- u. Anlagenbau GmbH Herten 42 48683 Ahaus Tel. +49 (0) 2564 5544-2 Fax. +49 (0) 2564 5544-99			Maßstab 1:100 Blatt 1 von 1

1 2 3 4 5 6 7 8
 A B C D
 E F